

# LE MASQUE

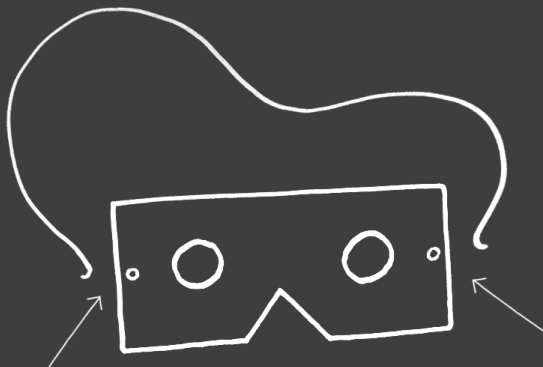
- Géométrie -



# DÉFI

Prêt à relever le défi ?  
Tu vas devoir construire un masque  
en suivant les étapes.

## À TOI DE JOUER !



## CONSIGNES

Pour faire ce masque, tu auras besoin :

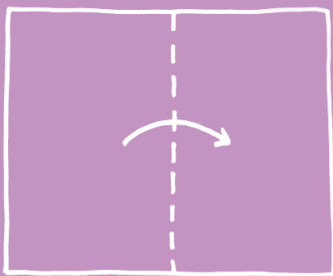
- d'une RÈGLE, pour tracer des traits
- d'un CRAYON, pour marquer les points
- de CISEAUX, pour découper sur les traits
- d'une FEUILLE, pour créer ton masque
- d'une FICELLE

LIS BIEN LES CONSIGNES ET AIDE-TOI DES SCHÉMAS.

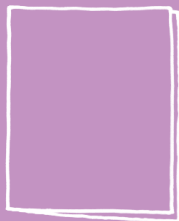
BONNE CHANCE !

1

Plie ta feuille en deux.  
Pose la avec la pliure à gauche.



Pliure →



2

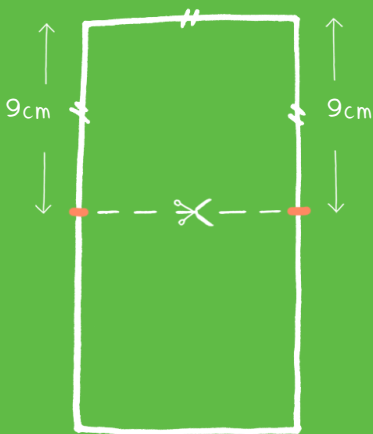
Dessine deux points à 9cm de la pliure, l'un en haut l'autre en bas. Relie-les à la règle. Découpe sur le trait.



Tu n'as plus besoin de la partie découpée.

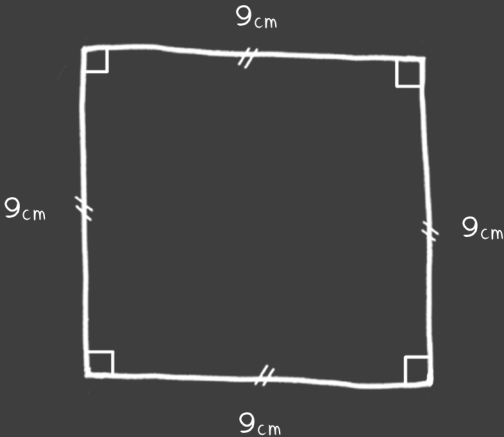
3

Sans la déplier dessine deux points à 9cm du haut de ta feuille, l'un à gauche l'autre à droite. Relie-les à la règle. Découpe sur le trait.



BRAVO

Tu viens de faire un carré  
de 9cm de côté. Il a 4 côtés égaux  
et 4 angles droits.



5

Pose ta feuille avec la pliure  
à gauche.

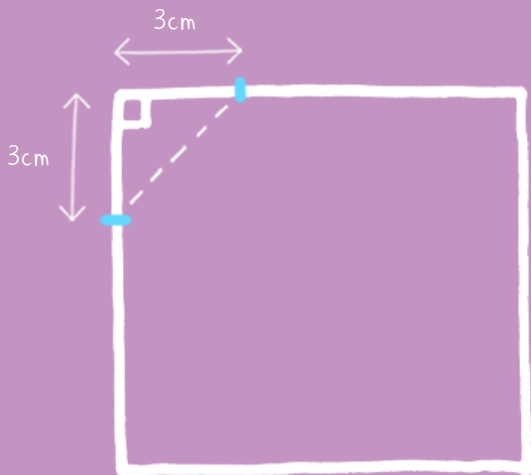
Pliure →





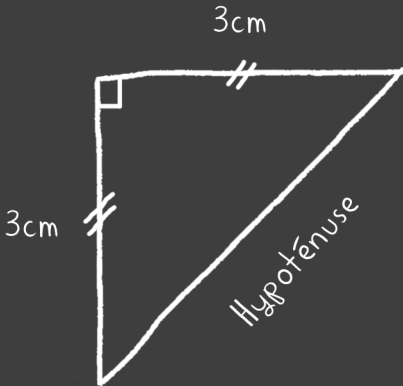
6

A partir du coin en haut à gauche, marque deux points à 3 cm de chaque côté.  
Relie-les à la règle.



BRAVO

Tu viens de dessiner un triangle rectangle isocèle. Il a un angle droit et deux côtés égaux de 3cm. Le côté le plus long s'appelle l'hypoténuse.



7

Découpe ton triangle isocèle.



Tu n'as plus besoin de la partie découpée.

8

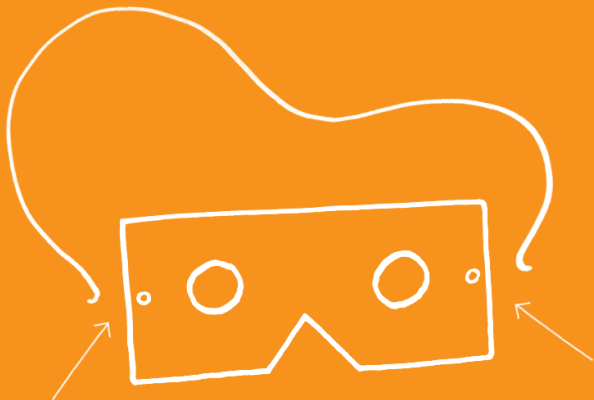
Déplie ta feuille et fais des trous  
pour les yeux.



Tu peux te servir d'une perforieuse  
ou de tes ciseaux.

9

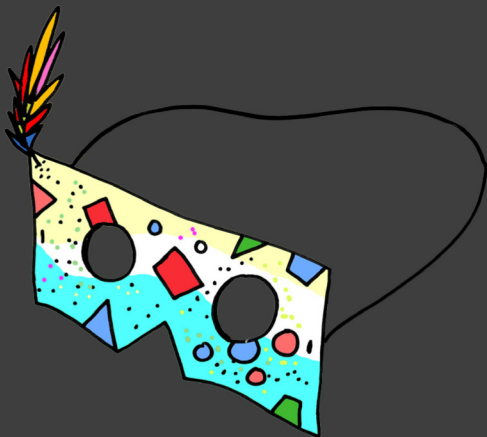
Fais un trou de chaque côté de ton masque et attache la ficelle.



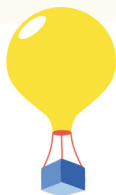
DÉFI

Décore ton masque

COMME TU EN AS ENVIE !



Cette activité vous a été offerte par :



DÉCLIC et des TRUCS

DÉCLIC et des TRUCS,  
ce sont des coffrets ludo-éducatifs  
pour apprendre des notions du  
programme scolaire en s'amusant !  
Pour les 6-11 ans.

[www.declicetdestrucs.fr](http://www.declicetdestrucs.fr)